

Digitale Farb-Produktionsdrucksysteme

Ricoh Pro™ C7200sx Serie Graphic Arts Edition

☑ Kopierer ☑ Drucker ☑ Scanner

RICOH
imagine. change.



**Ricoh Pro
C7210sx**
95
Seiten/
Minute
Schwarzweiß
Vollfarbe

**Ricoh Pro
C7200sx**
85
Seiten/
Minute
Schwarzweiß
Vollfarbe

Sich von der Masse abheben

Heben Sie sich von der Menge ab, um zu wachsen und Ihr Geschäft zu erweitern. Dazu müssen Sie auf Innovation, hohe Qualität und Produktivität mit zusätzlichem Mehrwert setzen.

Die Ricoh Pro C7200sx Serie bietet genau das und noch viel mehr. Durch die Kombination von hoher Produktivität und Qualität können diese Modelle bis zu fünf Sonderfarben abbilden, wodurch Sie mit zusätzlichen Spezialeffekten ihr Anwendungsportfolio erweitern und sich perfekt am Markt positionieren können.

Jedes Modell der Ricoh Pro C7200sx Serie hilft dabei, den ständig wechselnden Anforderungen des Markts gerecht zu werden und neue Geschäftsmöglichkeiten zu eröffnen.



Ricoh Pro C7200_{sx} Serie Graphic Arts Edition

Revolution der Druckmöglichkeiten mit fünfter Farbe



Erweitern Sie Ihren Druckservice mit der fünften Farbe und steigern Sie die Wirkung Ihrer Druckausgabe.

Verleihen Sie Ihrem Angebot mehr Wirkung mit transparentem Toner zur Akzentuierung von Designs, Weiß als Grundierung oder einem Sicherheitscode, der nur unter ultraviolettem Licht zu sehen ist. Die Farbpalette von Ricoh umfasst jetzt auch Weiß, Transparent, Neongelb, Neonpink und unsichtbares Rot. Lassen Sie Ihrer Fantasie freien Lauf und wechseln Sie die Farbstationen, um die Wirkung Ihrer Druckausgabe noch mehr zu steigern. So können Sie zum Beispiel weißen und transparenten Toner in einem Auftrag kombinieren.

- Fünfte Farbe erhöht die Wirkung und den Mehrwert für kommerzielle Druckereien
- Transparenter Toner für die Erstellung von Wasserzeichen oder zum Hervorheben eines grafischen Designs
- Drucken Sie einen weißen Hintergrund auf durchgefärbten oder transparenten Medien
- Unsichtbarer, unter UV- Licht reflektierender Toner für einfache Sicherheitsdruckanwendungen; z. B. Eintrittskarten
- Der Druck von Weiß + CMYK in einem Durchgang erhöht die Wirkung von durchgefärbten Medien und steigert die Produktivität
- Durch Hinzufügen von Neonfarben kann der Farbraum verändert werden, um Hausfarben und markenspezifische Farbanforderungen zu erfüllen





Außergewöhnliche Bildqualität

Die Produktionsdrucker von Ricoh erzielen wiederholbare Farbergebnisse, die mit denen des Offsetdrucks vergleichbar sind. Das Bildgebungssystem setzt VCSEL-Technologie (Vertical Cavity Surface Emitting Laser), ultrafeinen chemischen PxP-Toner und ein ölfreies Fixiersystem ein, um wunderschön gerenderte Ergebnisse zu liefern.

Der PxP-Toner hat einen breiten Farbraum, wodurch die Drucksysteme lebendige und realistische Farben mit glatten Farbabstufungen erzeugen können.

- Mit dem Offsetdruck vergleichbare Druckqualität
- Lebendige und realistische Farben, glatte Farbabstufungen und feine Linien
- Optimierter Tonerauftrag für weniger Glanz
- Präzise Vorder-/Rückseitenregistrierung mit zusätzlicher automatischer Qualitätskontrolle

Umfassende Medienunterstützung



Die Pro C7200sx Serie unterstützt Mediengewichte zwischen 52 und 360 g/m² bei voller Geschwindigkeit und druckt auf viele unterschiedliche Materialien, einschließlich glänzende und matt beschichtete Offsetmedien, strukturierten Karton, Durchschreibepapier und Umschläge.

Um das Anwendungsspektrum zu erweitern, unterstützen die neuen Produktionssysteme den Duplex-Druck auf Bannermedien von bis zu 700 mm und den Simplex-Druck auf Medien von bis zu 1.260 mm Länge.

Die integrierte Medienbibliothek, die automatische Einstellungen für viele Medientypen enthält, vereinfacht die Konfiguration und stellt eine zuverlässige Leistung sicher.

- Unterstützung von Mediengewichten von 52 bis 360 g/m²
- Glänzende und matt beschichtete Offset-Medien, strukturierter Karton und Durchschreibepapier
- Integrierte umfassende Medienbibliothek mit vordefinierten Einstellungen
- Neues Medienmanagement-Tool (MMT) zum Teilen der Einstellungen zwischen den Geräten

Produktive Leistung

Produktionsdruckvorgänge erfordern eine zuverlässige und produktive Technologie, mit der Sie hochwertige Druckergebnisse zu kosteneffizienten Preisen erhalten. Eine außergewöhnliche, wiederholbare Bildqualität ist ein Muss für Unternehmen, die auf eine digitale Druckplattform als Unterstützung oder Ersatz für ihre Offsetsysteme umsteigen möchten.

- Geschwindigkeiten von bis zu 85/95 Seiten/Min. (A4)
- Gleichbleibende Geschwindigkeit bei allen Papiergewichten
- Automatischer Duplexdruck von Bannermedien mit bis zu 700 mm Länge (Simplex bis zu 1.260 mm)
- Durch geschulten Bediener austauschbare Einheiten für ultimative Produktionszeit
- Einfache Beseitigung von Papierstaus durch animierte Anleitung und LED-Leuchten



Ansteuerung über verschiedene Plattformen

Um Kunden mit Fiery-Workflows zu unterstützen, stehen leistungsstarke EFI-Druckserver zur Verfügung. Basierend auf der neuen Systemsoftware Fiery FS350 Pro nutzen die DFEs E-86A und E-46A die Verbesserungen der Fiery-Technologie, um hohe Geschwindigkeiten und eine hervorragende Farbwiedergabe zu erzielen.

Der TotalFlow Print Server bietet ein auf der Adobe PDF Print Engine (APPE) basierendes Digital Frontend, das sich perfekt für die Verarbeitung von PDF- oder IPDS-/AFP-Datenströmen eignet (Option). Kunden können das System mithilfe der branchenführenden JDF-Technologie an vorhandene Druckvorstufen-Workflows (Kodak Prinergy, Agfa Apogee und Heidelberg Prinect) anbinden, wodurch eine nahtlose Integration und bidirektionale Rückmeldung zum Jobstatus ermöglicht wird.



TotalFlow Prep

TotalFlow Prep bietet Unternehmensdruckereien und Copyshops eine hochfunktionelle, benutzerfreundliche Software zur Vorbereitung von Dokumenten.

Sie beinhaltet leistungsstarke Programme zum Ausschließen und Zusammenstellen, zur Korrektur von gescannten Kopien, zur Bearbeitung auf Seitenebene und viele mehr. Druckjobs können über Hotfolder automatisiert und traditionelle komplexe Aufgaben, wie das Hinzufügen von Registerkarten, Griffregistern und Teilsatzheftung, können schnell hinzugefügt, überprüft und für die Ausgabe optimiert werden.

TotalFlow Production Manager

TotalFlow Production Manager ist ein Druck-Management-Tool für Unternehmensdruckereien und Copyshops zur Verwaltung und Übertragung von Druckjobs. Mit diesem Tool können mehrere Drucksysteme angesteuert und unterschiedlich große Jobs verwaltet werden, um Zeitpläne und Fristen einzuhalten.

Mit dem TotalFlow Production Manager können Jobstatus, Jobpriorität und Medienbibliotheken über eine einzelne Lösung vollständig mit optionalem erweitertem Ausschließen und integriertem Preflight verwaltet werden.

TotalFlow Production Manager und **TotalFlow Prep** können mit einer Vielzahl von digitalen Frontends wie TotalFlow Print Server und EFI Fiery verwendet werden. Außerdem gibt es Möglichkeiten zur Einbindung von Lösungen von Drittanbietern. (Es können Kosten für zusätzliche Professional Services anfallen.)

Color-Logic Inc

Color-Logic bietet eine Lösung, die die Herausforderungen im Zusammenhang mit Entwurf, Übertragung und Druck von CMYK + Weiß auf metallischen und speziellen Substraten zur Ausgabe auf digitalen Farb-Produktionssystemen der Ricoh Pro 7200sx Serie erleichtert.

Color-Logic steigert Wert und Gewinn für Sie und Ihre Kunden und ermöglicht es Ihnen, das Produktangebot Ihrer Kunden (Firmenkunden und Agenturen) hervorzuheben. Hierbei kann es sich um die Sonderausgabe einer Zeitschrift, Verpackungen, Visitenkarten oder Einladungen für einen speziellen Anlass handeln.

Neue Optionen

Inline-Finisher

- Ermöglicht eine Sattelheftung von Broschüren mit bis zu 30 Blatt (80 g/m²)
- Unterstützt Grammaturen bis zu 350 g/m²
- Leistungsfähiger Finisher für Nonstop-Betrieb dank dualer Versatzablage
- Erhöhte Ausgabekapazität durch zwei Versatzablagen (1.000 Blatt, 3.500 Blatt)



Deckblatteinzug mit Luftunterstützung

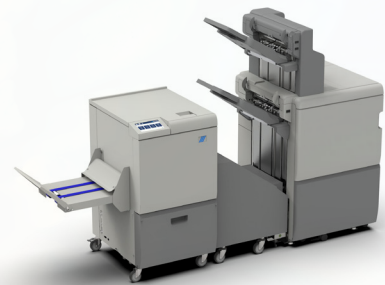
- Durch einen luftgestützten Einzug können auch gestrichene Medien problemlos zugeschossen werden
- Unterstützt Grammaturen bis zu 350 g/m²
- 2 Magazine mit je 200 Blatt



Plockmatic SquareBack Trimmer

Der SquareBack Trimmer ist ein Buchrückenfalz mit Frontbeschnitt

- Erstellt professionelle Broschüren mit bis zu 120 Seiten Inhalt
- Option ist vollständig inline mit dem Ricoh Broschürenfinisher nutzbar
- Offline-Modus ermöglicht Kopf- und Fußbeschnitt
- Professionell aussehende Dokumente dank Buchrückenfalz



Plockmatic Long Sheet Booklet Maker 5000

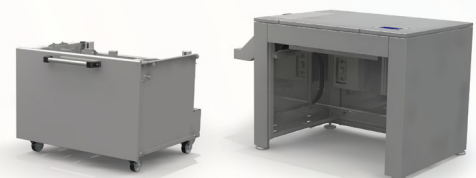
Diese Broschürenstraße für Bannermedien ist vollständig inline mit dem Ricoh-Drucksystem nutzbar

- Broschüren im A4-Querformat, professionelle 200/140-Seiten-Broschüren mit Klammer-/Drahtspulengeftung und Buchrückenfalz
- Grammaturen von bis zu 350 g/m² (gestrichen/ungestrichen) ermöglichen ein breites Einsatzspektrum
- Für produktive Druckumgebungen sind Heftköpfe mit Drahtspulen erhältlich
- Buchrückenfalz, Beschnittfunktion und weitere exklusive Leistungsmerkmale



BDT VX370-1280 Bogen- und Bannerzuführung

- Von BDT entwickelte vakuumfreie Tornado-Technologie für hervorragende Medienzufuhr und -trennung
- Medienformate: 210-364 mm Breite x 210-1280 mm Länge
- Robuste Bauweise für Stapelhöhen von bis zu 500 mm



Ricoh Pro™ C7200sx Serie

SYSTEMSPEZIFIKATIONEN

ALLGEMEIN

Modellname:	Pro C7200x, Pro C7210x, Pro C7200sx, Pro C7210sx
Technologie:	Elektrostatisches 5-Trommel-Transfer system mit internem Transferband
Fixierung:	Ölfreie Bandfixiermethode
Druckgeschwindigkeit:	Pro C7200x & Pro C7200sx - 85 Seiten/Min. Pro C7210x & Pro C7210sx - 95 Seiten/Min.
Auflösung:	VCSEL: 2.400 x 4.800 dpi
Aufwärmzeit:	Weniger als 300 Sek.
Abmessungen (BxTxH):	Pro C7200x & Pro C7210x - 1.320 x 910 x 1.218 mm Pro C7200sx & Pro C7210sx - 1.320 x 910 x 1.230 mm
Gewicht:	Pro C7200x & Pro C7210x - Weniger als 580 kg Pro C7200sx & Pro C7210sx - Weniger als 600 kg
Spannungsversorgung:	220-240 V, 16 A x 2, 50/60 Hz
Stromverbrauch:	weniger als 5.000 W
Lebenszeit:	14.400.000 A4-Seiten oder fünf Jahre

MEDIENHANDHABUNG

Papiereinzugskapazität:	1. Magazin (Std.) 1.000 Blatt x 2 (Tandem) 2. Magazin (Std.) 500 Blatt Optional: A3/DLT/LCT 3. Magazin: 1.000 Blatt 4. Magazin: 2.000 Blatt 5. Magazin: 1.000 Blatt Optional: Vakuumanleger 3. - 8. Magazin je 2.200 Blatt
Optional:	500-Blatt-Bypass
Maximaler Druckbereich:	323 x 480 mm / 12,7" x 18,9" 323 x 1.252 mm / 12,7" x 49,2" (bei Verwendung der optionalen Bannerzuführung)
Papiergewicht:	1. Magazin (Std.) 52 - 300 g/m ² 2. Magazin (Std.) 52 - 256 g/m ² Optional: A3/DLT/LCT 3. Magazin: 52 - 256 g/m ² 4. Magazin: 52 - 360 g/m ² 5. Magazin: 52 - 256 g/m ² Optional: Vakuumanleger Alle Magazine 52 - 360 g/m ² (3. - 8. Magazin) Optional: Bypass 52 - 216 g/m ²
Duplex:	52 - 360 g/m ²

DIGITALE FRONTENDS

E46-A	
Konfiguration:	Optional: Extern
Systemversion:	Fiery System FS350 Pro
CPU:	Intel i5-6500 (3,2 GHz bis zu 3,6 GHz Turbo)
Arbeitsspeicher:	8 GB (4 GB x 2)
Festplatte:	1 TB
CD-ROM-Laufwerk:	Unterstütztes DVD-RW-Laufwerk
Betriebssystem:	Windows 10 Enterprise Systems x64

E86-A	
Konfiguration:	Optional: Extern
Systemversion:	Fiery System FS350 Pro
CPU:	Intel Xeon Gold 5118 Prozessor, 2,3 GHz bis 3,2 GHz mit Turbo
Arbeitsspeicher:	32 GB RAM
Festplatte:	500 GB + 2 x 2 TB SATA RAID 0
CD-ROM-Laufwerk:	Unterstütztes DVD-RW-Laufwerk
Betriebssystem:	Windows 10 Enterprise Systems x64

TotalFlow Print Server R-62A

Konfiguration:	Optional: Extern
CPU:	6. Gen. Core i7 6700 3,4 GHz
Arbeitsspeicher:	Standard: 32 GB (16 GB x 2) Optional: 32 GB (16 GB x 2)
Festplatte:	Standard: 1 TB SATA x 3 Optional: 1 TB x 1
CD-ROM-Laufwerk:	Unterstütztes DVD-Laufwerk
Betriebssystem:	Linux

Andere Optionen

Vakuumanleger (RT5120), Brückeneinheit (BU5010), Deckblatteinzug (CI5040), Multi-Bypass (BY5020), Multi-Bypass-Bannerzuführung, Bannermagazin mit Vakuumzufuhr, BDT Banneranleger (VX1280,370), Heft-Finisher (SR5110), Broschüren-Finisher (SR5120), Vorderkanten-Schneideeinheit (TR5050), Großraumstapler (SK5040), Zuschießeinheit (HCI3500), Ringbinder (RB5020), Klebebinder (GB5010), Multi-Falzeinheit (FD5020), 2-4-Lochereinheiten, GBC StreamPunch, GBC StreamWire, Plockmatic Square Back Trimmer (SBT), Plockmatic Long Sheet Booklet Maker (PBM5035/5035s), Plockmatic Booklet Maker (PBM350/500), Plockmatic PowerSquare Booklet Maker, Duplo Broschüreneinsteller, Plockmatic Bannerablage (MPS)

Workflow-Lösungen

Ricoh TotalFlow Prep und Production Manager, Ricoh ProcessDirector, BatchBuilder, MarcomCentral, FusionPro VDP Suite, EFI Digital StoreFront, Colour Profiler Suite, Graphic Arts Premium Package, Impose, Compose, Fiery Central, OL Connect Suite, CGS ORIS Lynx & PressMatcher, Color-Logic Inc, Touch7.

Hinweis: Sofern nicht anders angegeben, basieren die in dieser Broschüre angegebenen Daten auf A4-Standardmedien mit 80 g/m².