

# RICOH Always Current Technology

Skalierbare Lösungen



## Skalierbare, intelligente Lösungen für zukunftsorientierte Unternehmen

Möchten Sie Technologien nutzen, die sich selbst auf dem neuesten Stand halten? Sie sind auf der Suche nach einem System, das sich an ändernde Geschäftsanforderungen anpassen kann? Wir haben die Antwort für Sie. Die Ricoh Always Current Technology sorgt dafür, dass die Software Ihrer intelligenten Systeme regelmäßig aktualisiert wird.

Arbeitsmethoden und -technologien entwickeln sich ständig weiter und deshalb erwarten unsere Kunden von uns Produktverbesserungen, die zu einer höheren Produktivität und mehr Effizienz führen. Um Ihre Investitionen in Ricoh-Technologien zu schützen, haben wir die Bereitstellung von neuen Funktionen und Updates revolutioniert.

Dank der Ricoh Always Current Technology können wir Ihnen zeitnah neue Lösungen zur Verfügung stellen, wenn sich Ihre Anforderungen ändern. Wenn die Ricoh Always Current Technology aktiviert ist, kann der Funktionsumfang Ihrer intelligenten Ricoh-Systeme mit Ihren Ansprüchen mitwachsen.



## Smarte Evolution

Drucker und Multifunktionssysteme sind wichtige Arbeitsmittel. Wir entwickeln unsere Produkte kontinuierlich weiter, nehmen Verbesserungen vor und fügen neue Funktionen hinzu, um unsere Systeme immer produktiver und effizienter zu machen. Durch die Ricoh Always Current Technology profitieren Sie von den neuesten Weiterentwicklungen, ohne dass Sie auf ein anderes Modell umsteigen müssen.

Dank der Ricoh Always Current Technology können Sie noch Jahre nach der Einführung eines Produktes die neuesten Features und Vorteile nutzen.

## Dynamische Skalierbarkeit

Die Ricoh Always Current Technology gewährleistet, dass die Fähigkeiten Ihres Systems mit Ihren Ansprüchen mitwachsen. Unsere Plattform gibt Ihnen die Möglichkeit, neue Funktionen sofort nach der Einführung zu installieren – ohne den Besuch eines Technikers oder die Mindestvertragslaufzeit abwarten zu müssen. Neue Anwendungen können direkt von der Ricoh Application Site heruntergeladen werden.

Ricoh-Technologien sind eine kluge Investition, da ihr Funktionsumfang und Nutzen im Laufe der Zeit steigt.

## Integrierte Sicherheit

Zum Schutz Ihres Unternehmens entsprechen unsere Systeme dem Standard IEEE 2600. Und da unser Sicherheitsmodell auf einem Ricoh-spezifischen Betriebssystem basiert, weisen unsere Geräte nicht die Schwachstellen anderer gängiger Systeme auf. Es sind keine unnötigen Komponenten installiert, es gibt keinen Root-Zugriff und eingebettete Applikationen müssen Kompatibilitätstests bestehen, bevor sie auf dem System ausgeführt werden können.

Durch die Updates im Rahmen der Always Current Technology wird gewährleistet, dass Ihr System sicherheitstechnisch immer auf dem neuesten Stand ist.



## Dynamic Workplace Intelligence



Die Ricoh Always Current Technology ist ein Schlüssel zum Erfolg und ein Kernstück des intelligenten Technologie-Ökosystems, mit dem Ricoh Ihr Unternehmen unterstützen möchte.

Dieses Ökosystem trägt den Namen Dynamic Workplace Intelligence und umfasst die intelligenten Systeme von Ricoh, die Ricoh Always Current Technology, das Ricoh Smart Operation Panel, die Ricoh Application Site, Ricoh Smart Integration und Ricoh Intelligent Support.

Bei Dynamic Workplace Intelligence geht es darum, unsere Lösungen zu verbinden und Ricoh-Hardware, Software, Applikationen und Support intelligent zu kombinieren, um nahtlose Workflows zu erstellen, die Ihren Geschäftsanforderungen entsprechen. Ein intelligenterer Arbeitsplatz ist gleichbedeutend mit einem agileren, leistungsfähigeren und produktiveren Unternehmen. Dynamic Workplace Intelligence bringt Ihr Team auf Erfolgskurs, so dass sich Ihre Mitarbeiterinnen und Mitarbeiter auf ihre Kernaufgaben konzentrieren können.

# Intelligente Systeme von RICOH

Die intelligenten Systeme von Ricoh bieten Ihnen herausragende Qualität, Zuverlässigkeit und Sicherheit. Zudem können Sie sie mit externen Cloud-Diensten verbinden und Workflow-Anwendungen installieren, die Ihren Mitarbeitern helfen, schneller, effizienter und sicherer zu arbeiten.



## Smart Operation Panel

Nutzen Sie alle Möglichkeiten Ihres Systems über das anwenderfreundliche Smart Operation Panel. Der intuitive Touchscreen ist genauso einfach zu bedienen wie Ihr Smartphone. Und da alle intelligenten Ricoh-Systeme eine einheitliche Benutzeroberfläche aufweisen, ist ein Wechsel zwischen den Systemen problemlos möglich.



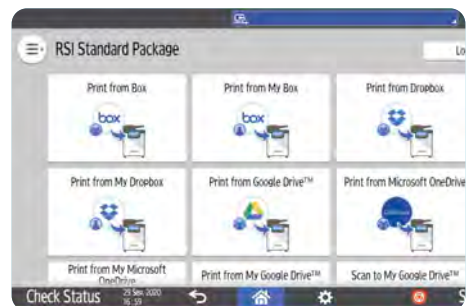
## RICOH Application Site

Das Smart Operation Panel Ihres intelligenten Ricoh-Systems bietet Zugriff auf die Ricoh Application Site. Dort finden Sie zahlreiche Anwendungen, die Sie auf Ihr System herunterladen und ausführen können. Die Apps sind auf konkrete geschäftliche Anforderungen zugeschnitten und tragen zur Optimierung Ihres Workflows bei.



## RICOH Smart Integration

Ricoh Smart Integration (RSI) hilft Ihnen bei der Automatisierung Ihres Dokumentenworkflows – ganz ohne Investitionsaufwand für lokal installierte Software. Mit Ricoh Smart Integration können Sie ganz einfach über ein Mobilgerät drucken oder in eine E-Mail, einen lokalen Ordner oder einen Clouddienst scannen (z. B. Box™, Dropbox™, Google Drive™, OneDrive® for Business usw.).



## RICOH Intelligent Support

Unsere vielseitige Service- und Supportplattform bietet Hilfe, wenn sie gebraucht wird. Anleitungsvideos, die über das Smart Operation Panel verfügbar sind, machen beispielsweise den Austausch des Toners zum Kinderspiel. Bei Bedarf können wir zudem über das Smart Operation Panel schnelle Hilfe per Fernzugriff leisten.



# Nützliche Updates – direkt auf Ihrem System

## Einfache automatische Aktualisierung

Ricoh Always Current Technology ist eine Standardfunktion der neuesten intelligenten Systeme von Ricoh. Die Technologie unterstützt Sie im Hintergrund und kann Software-Updates automatisch herunterladen. Wie bei Ihrem Smartphone können Sie die Updates dann zu einem passenden Zeitpunkt aktivieren. Das Verfahren ist einfach, sicher und schnell.



## Einfache manuelle Kontrolle

Die Ricoh Always Current Technology ist standardmäßig aktiviert. Falls Sie es vorziehen, Ihr System manuell zu aktualisieren, können Updates direkt von der RICOH Application Site heruntergeladen werden. Wenn Ihr Gerät keinen Internetzugang hat, kann Ihr Ricoh-Kundendiensttechniker Updates von einer SD-Karte installieren.

## So erhalten Sie die neue Version 2.1

Die Ricoh Always Current Technology wurde Anfang 2019 für ausgewählte intelligente Ricoh-Systeme eingeführt. Die neueste Version kann von der Application Site installiert werden und bietet eine verbesserte Gerätefunktionalität sowie eine einfachere Bedienung.

1. Navigieren Sie zur Ricoh Application Site.
2. Wählen Sie Ricoh Always Current Technology aus.
3. Wählen Sie Installieren aus.
4. Nach Abschluss der Installation wird Ihr System neu gestartet und kann die neueste Version von Ricoh Always Current Technology nutzen.\*  
\* Neustart und Aktivierung sind nur erforderlich, wenn die Firmware nicht auf dem aktuellen Stand ist.

Hinweis: Ihr System muss mit der Ricoh Always Current Technology kompatibel sein, über eine Internetverbindung verfügen und Zugriff auf die Ricoh Application Site haben. Wenn Ihr System diese Voraussetzungen nicht erfüllt, wenden Sie sich bitte an Ihren lokalen Ricoh-Kundendienst.

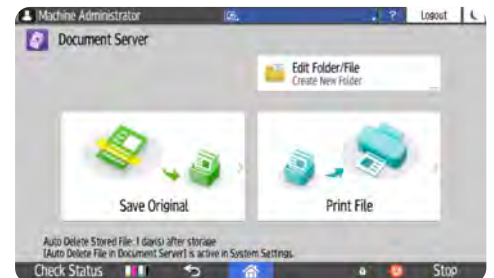


# Ricoh Always Current Technology V2.1

## Verbesserte Benutzerfunktionen

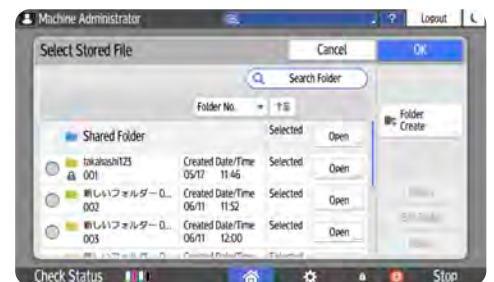
### Neue Menüführung für den Dokumentenserver

Die Dokumentenserver-Funktion ist dank einer neuen Benutzerführung noch einfacher zu bedienen. Die Funktion zum Speichern von Dateien aus SmartApps ist jetzt verfügbar. Darüber hinaus können Sie häufig verwendete Papierdokumente vorübergehend als elektronische Dateien speichern und von externen Geräten aus darauf zugreifen.



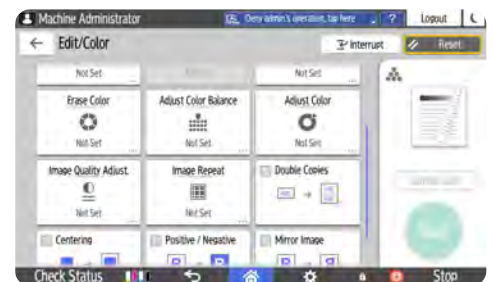
### Intelligente Bedienoberfläche für die Speicherfunktion

Die Dateispeicher-Funktion hat jetzt eine neue Benutzeroberfläche, so dass das Aussehen und die Bedienung mit den anderen Apps übereinstimmen. Die Dateispeicher-Funktion ist jetzt auch für die SmartApps (Kopieren/Scannen/Faxen) erhältlich.



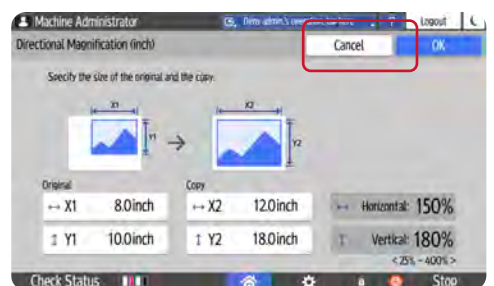
### Intelligente Einstellung der Kopierqualität

Ihnen stehen jetzt mehr Optionen zur Einstellung der Bildqualität zur Verfügung.



### Richtungsgebundene Vergrößerung

Benutzer können entlang der horizontalen und der vertikalen Achse unabhängig voneinander vergrößern oder verkleinern.



## Doppelseitiges Kopieren

Um Papier zu sparen, können Sie jetzt von zwei separaten Originalen eine doppelseitige Kopie erstellen.

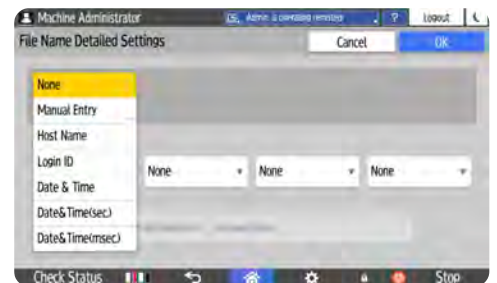


## Priorisierung von Fax- und Druckaufträgen

Die Priorität für Faxe kann jetzt so eingestellt werden, dass Druckaufträge nicht durch eingehende Faxe unterbrochen werden.

## Ändern des Dateinamens beim Scannen

Die Regeln für die Dateibenennung können detaillierter festgelegt werden. Im Dateinamen können folgende Daten kombiniert werden: Hostname, Anmeldename, Datum und Uhrzeit sowie manuell eingegebener Text.



## Ricoh Deutschland GmbH

Vahrenwalder Straße 315  
Hannover, 30179  
Deutschland



+49 511 6742 0



[www.ricoh.de](http://www.ricoh.de)

Ricoh Always Current Technology v2.1, veröffentlicht im Mai 2022

**RICOH**  
imagine. change.

Ricoh Always Current Technology und/oder andere Ricoh-Updates sind möglicherweise nicht für alle Modelle verfügbar. Der Zugriff auf bestimmte Funktionen kann abhängig vom Herstellungsdatum oder anderen Faktoren Einschränkungen unterliegen. Bitte wenden Sie sich an Ihren Kundenberater, wenn Sie Funktionen nutzen möchten, die über die Fähigkeiten Ihres aktuellen Systems hinausgehen. Die Spezifikationen und das äußere Erscheinungsbild können sich ohne vorherige Ankündigung ändern. Die Farbe des tatsächlichen Produkts kann von der in der Broschüre dargestellten Farbe abweichen. Die Bilder in dieser Broschüre sind keine echten Fotos, und es können geringfügige Detailabweichungen auftreten. Nach Redaktionsschluss dieser Broschüre können sich am Produkt Änderungen ergeben haben, auf welche in dieser Broschüre noch nicht Rücksicht genommen werden konnte. Konstruktions- oder Formänderungen sowie Änderungen des Lieferumfangs bleiben mithin vorbehalten. Allein aus Zeichen oder Nummern können keine Rechte abgeleitet werden. Die Abbildungen können auch Zubehör und Sonderausstattungen enthalten, die nicht zum serienmäßigen Lieferumfang gehören. Alle Angaben sind ohne Gewähr. Bei dieser Broschüre handelt es sich um Werbematerial, aus welchem kein Rechtsanspruch hergeleitet werden kann. Diese Broschüre ist kein Vertragsbestandteil, sondern ist als reines Informationsmaterial zu betrachten. Alle Marken- und/oder Produktnamen sind Marken der entsprechenden Eigentümer. Copyright © 2021 Ricoh Europe PLC. Alle Rechte vorbehalten. Diese Broschüre, deren Inhalt und/oder Layout dürfen ohne vorherige schriftliche Erlaubnis von Ricoh Europe PLC nicht verändert und/oder angepasst, teilweise oder vollständig kopiert und/oder in andere Dokumente eingefügt werden.