

TotalFlow Prep, Print Manager und Production Manager

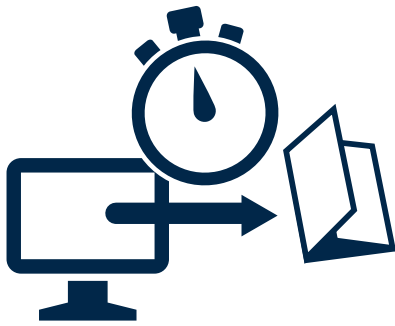
Ideale Einstiegslösungen
für die Druckvorbereitung
und zentrale Steuerung von
Druckjobs

RICOH
imagine. change.





Herausforderungen für Druckdienstleister



Druckjobs treffen häufig in den unterschiedlichsten Formaten bei Ihnen ein. Das Zusammenstellen der PDF-Dateien für den Druck kann mehr Zeit in Anspruch nehmen, als Sie zur Verfügung haben, wodurch Lieferfristen und letztlich Ihr Geschäftsergebnis beeinträchtigt werden.



In Druckwarteschlangen können Jobs mit hoher Priorität hinter solchen mit normaler Priorität hängen bleiben, und Ihre Systeme werden nicht optimal genutzt, weil Jobs nicht richtig geplant und zugeteilt werden. Der Medieneinsatz für unterschiedliche Jobs ist schlecht koordiniert und verursacht unnötige Papierwechsel. Manuelle Aufgaben mit sich wiederholenden Abläufen dauern zu lange und sind fehleranfällig.

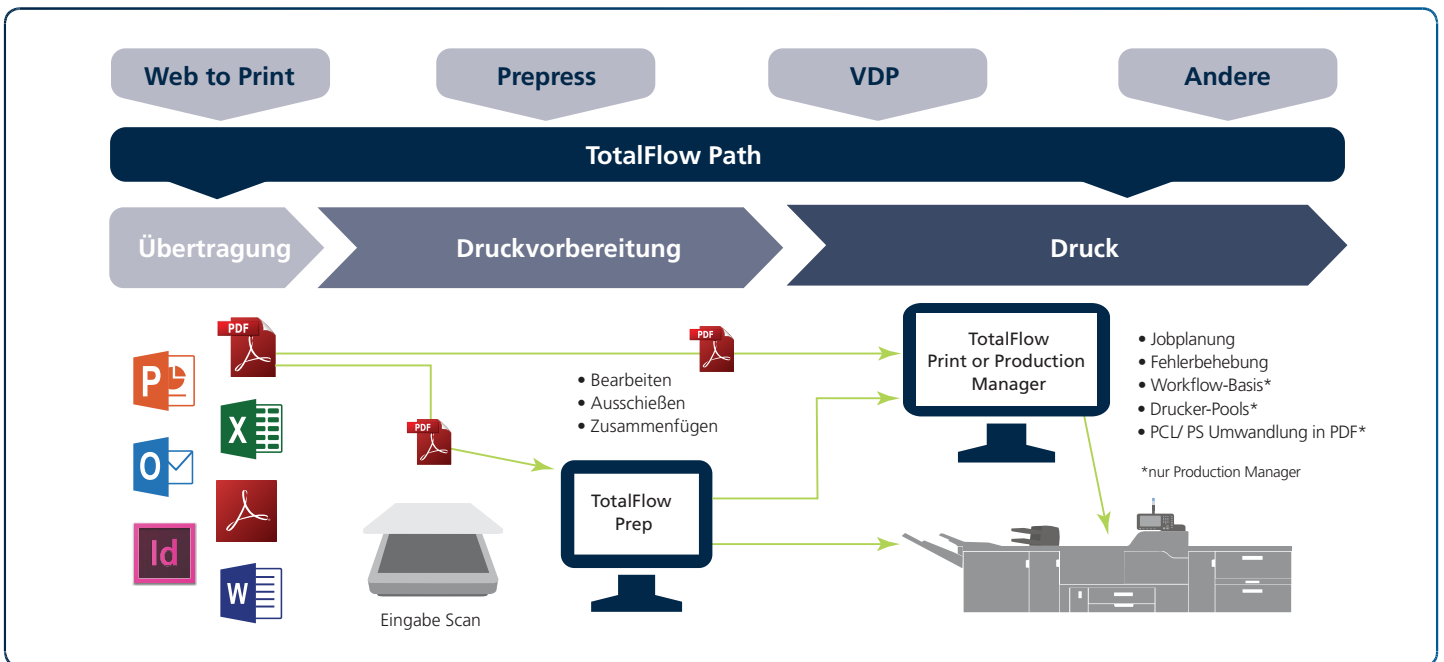


Damit Unternehmen Erfolg haben, benötigen sie Systeme, die die Prozesse verbessern und die Leistung steigern. Um dies zu erreichen, muss ein Mehrwert bei der Bedienung und größtmögliche Automatisierung erreicht werden.



TotalFlow Prep, Print Manager und Production Manager:

- ✓ Beschleunigen die Druckvorbereitung
- ✓ Stellen einen reibungslosen End-to-End Workflow bereit
- ✓ Sparen Ihnen Kosten, Zeit und Arbeit
- ✓ Machen Sie wettbewerbsfähiger



TotalFlow Prep hilft Ihnen dabei...

Durchlaufzeiten zu verkürzen

TotalFlow Prep vereinfacht und reduziert Schritte und Zeitbedarf für die Erstellung druckfertiger PDF-Dateien. Bekannte Tools zur PDF-Erstellung machen die Software benutzerfreundlich und die Echtzeit-Vorschau ermöglicht eine einfache Überprüfung. Das fertige PDF kann an den TotalFlow Print Manager oder Production Manager gesendet werden. Zusammen liefern die beiden Tools einen vereinfachten Vorstufen-Workflow mit präzisen und effizienten Ergebnissen. Je nach Bedarf können sie auch unabhängig arbeiten.

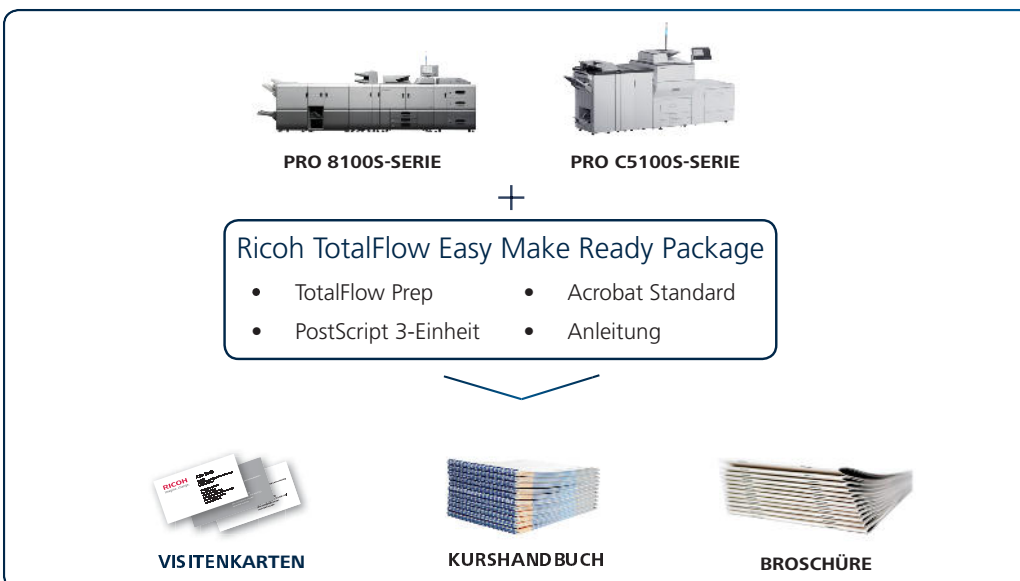
Fehler und Kosten zu reduzieren

TotalFlow Prep definiert einfache Voreinstellungen zur Automatisierung sich wiederholender Aufgaben, und weniger manuelle Arbeitsschritte bedeuten weniger Verzögerungen. Mit der Vorschaufunktion wird alles, einschließlich der Endbearbeitung, angezeigt, sodass eine Prüfung vor dem Druck möglich ist. Damit vermeiden Sie Workarounds und Nacharbeiten.

TotalFlow Prep arbeitet mit den Produktionsdruckern der Ricoh Pro-Serie zusammen, was die Produktivität erhöht und neue Umsätze eröffnet – genau das, was Sie in diesem wettbewerbsintensiven Umfeld brauchen.

Highlights

- Intuitive, grafische Benutzeroberfläche und Echtzeit-Vorschau (WYSIWYG)
- Gescannte und digitale Inhalte kombinieren
- Seitenreihenfolge einstellbar
- Jobeigenschaften zuweisen wie z. B. spezielles Finishing
- Abschnitte einfügen
- Einfache Bearbeitungsschritte wie das Ausrichten schief gescannter Dokumente, Austausch von Logos, Einfügen von Text, Formatanpassungen und Drehungen
- Registerblätter mit Text und Bildern für ein professionelles Finishing hinzufügen
- Bevor die fertige Datei in Druck geht, per Vorschau prüfen, ob alles so ist, wie Sie sein soll.
- Bearbeitung in letzter Minute möglich



Die Vorteile unserer Lösung zur Vorbereitung von Dokumenten für den Druck

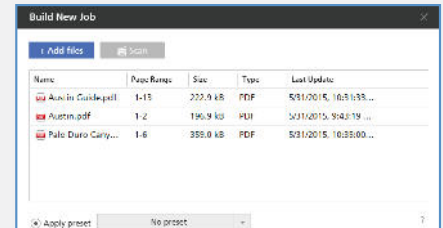
1 ZUSAMMENFÜHREN VON JOBS

Herausforderungen:

- Für einen Job werden unterschiedliche Dokumente aus mehreren Abteilungen zur Verfügung gestellt
- Davon sind vielleicht einige Dokumente in Papierform.

Vorteile:

- Seiten aus verschiedenen Dokumenten können in einem Job zusammengeführt werden
- Gescannter und digitaler Inhalt wird schnell und einfach kombiniert
- Macht die manuelle Bearbeitung beim Einrichten, Drucken und Sortieren von Dokumenten überflüssig.



2 GESCANNTE DOKUMENTE

Herausforderungen:

- Schiefe oder befleckte Papierdokumente beim Scannen
- Schatten von gescannten Broschüren oder schwarze Flecken durch geheftete oder gelochte Dokumente

Vorteile:

- Gescannte Bilder können für klare, saubere Wiedergabe fein abgestimmt werden
- Verbesserte Produktivität durch Prozessautomatisierung



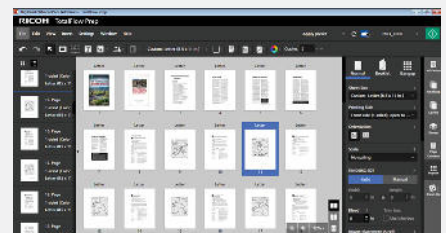
3 ÄNDERUNG DER SEITENREIHENFOLGE

Herausforderungen:

- Der Kunde möchte das Layout des Dokuments ändern
- Manuelle Fehler können auftreten

Vorteile:

- Seitenreihenfolge kann einfach geändert werden
- Störende Nacharbeitung und Fehler werden vermieden



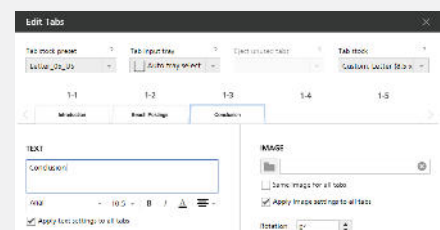
4 REGISTERBLATTEINSTELLUNGEN

Herausforderungen:

- Manuelles Einfügen von Registerblättern ist umständlich und langsam

Vorteile:

- Leistungsstarke Registerblattsteuerungen ermöglichen professionelle, hochwertige Endprodukte



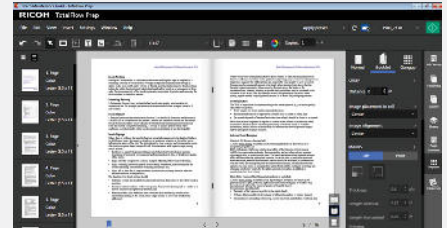
5 AUSSCHIESSEN

Herausforderungen:

- Kunden möchten auf einfachem Weg Broschüren von Dokumenten erstellen, die nicht als solche angelegt sind
- Bei Postkarten und Visitenkarten ist ein Mehrfachnutzen erforderlich

Vorteile:

- Diese Produktionsdruckerzeugnisse können einfach konfiguriert werden
- Schnelles Erstellen von Büchern und Broschüren für professionelle Erzeugnisse
- Reduziert Fehler und steigert die Produktivität



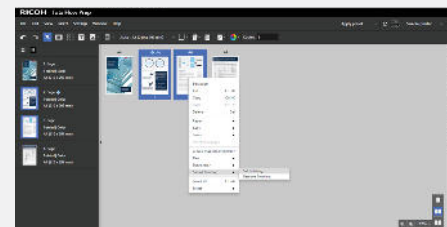
6 TEILSATZHEFTUNG

Herausforderungen:

- Dokumente müssen oftmals in Abschnitte unterteilt werden, wobei einige Teile geheftet werden und andere nicht.
- Problem: Nicht alle Controller unterstützen diese Funktion.

Vorteile:

- Dokumente, bei denen nur bestimmte Teile geheftet wurden, können jetzt schnell vorbereitet und erstellt werden.
- Manuelle Sortierarbeiten in der Weiterverarbeitung müssen nicht mehr per Hand vorgenommen werden.



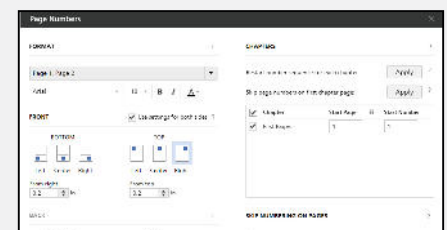
7 SEITENNUMMERIERUNG

Herausforderungen:

- Ein Bediener muss die Seiten in einem Dokument neu anordnen und möchte das Dokument einfach und korrekt neu nummerieren

Vorteile:

- Der Bediener kann ein neues Dokument schnell und einfach neu nummerieren und spart somit Zeit
- Die Funktion Seitennummerierung verhindert Fehler, wenn ein Dokument neu nummeriert wird



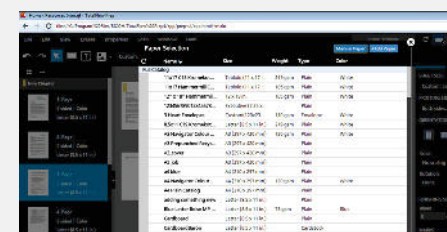
8 MEDIEN-EINSTELLUNGEN

Herausforderungen:

- Die Einstellung von Medien für Jobs oder ausgewählte Seiten muss schnell gehen.

Vorteile:

- Die Einstellung von Medien für ausgewählte Seiten oder den gesamten Job geht jetzt schneller. Wählen Sie einfach beliebige Seiten aus, zusammenhängend oder zufällig, und klicken Sie mit der rechten Maustaste, um den Medienauswahldialog freizuschalten. Sie müssen nicht länger zu einem anderen Registerblatt und zu tiefer liegenden Dialogen navigieren, um Medien auszuwählen.
- Diese Optimierung verringert die Zahl der erforderlichen Schritte bei der Einstellung von Medien für einen Job oder Seiten, und ist ein echter Vorteil für die Kunden, die häufig unterschiedliche Medien nutzen.



TotalFlow Print/Production Manager hilft Ihnen, ...

Ihren Druck-Workflow zu rationalisieren.

Zentrale Verwaltung Ihrer Druckjobs

Mit TotalFlow Print/Production Manager verfügen Sie über eine zentrale Steuerung und Verwaltung Ihrer Einzelblatt-Produktionsdrucksysteme. Die Software analysiert Jobtickets und Druckwarteschlangen und druckt Jobs mit höherer Priorität zuerst. Sie kann sogar festlegen, wann und wo Jobs für die besten und kostengünstigsten Ergebnisse erstellt werden sollen.

Effizienz in der Druckproduktion

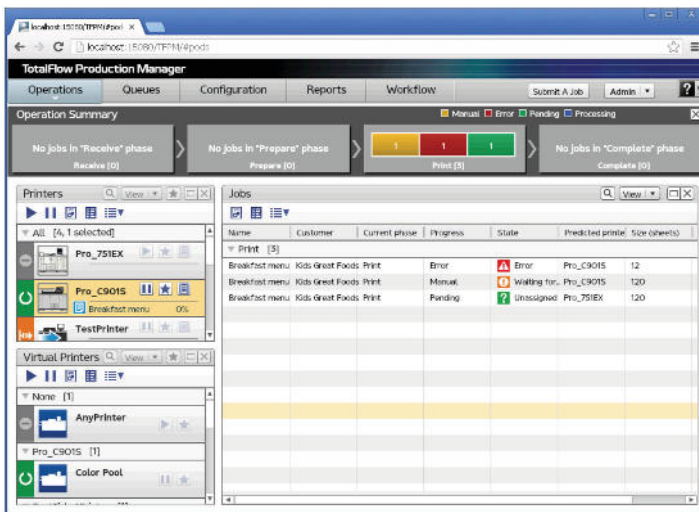
Die benutzerfreundliche, webbasierte Software des TotalFlow Print Manager für Einsteiger und des TotalFlow Production Manager für Fortgeschrittene lässt sich nahtlos mit TotalFlow Prep kombinieren und sorgt für ein zentrales Druckmanagement und einfachere Workflows. Des Weiteren erlaubt Ihnen die Integration in TotalFlow Path, die Einstellungen für häufig anfallende Jobs zu speichern und diese bei Bedarf wieder anzuwenden. Dadurch entfallen manuelle Arbeitsschritte und Fehler werden reduziert.

Höhere Leistung durch einfaches Upgrade

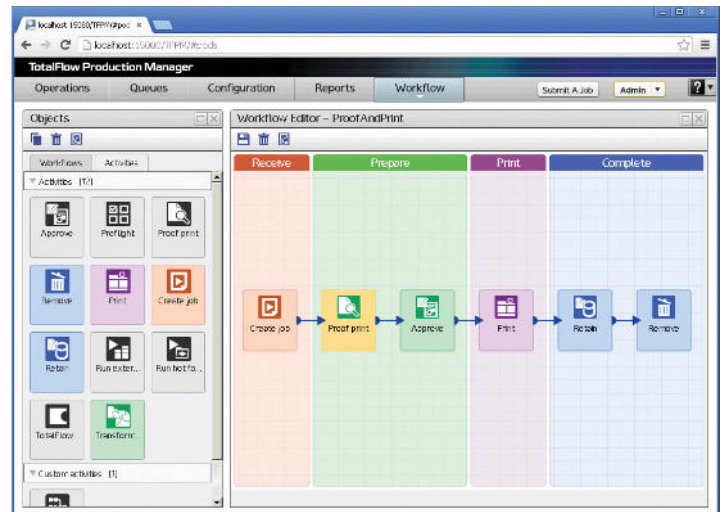
TotalFlow Print Manager kann je nach Bedarf auf TotalFlow Production Manager nachgerüstet werden. Damit erhalten Sie zusätzliche Funktionen, wie Preflight, Farbmanagement sowie digitales Load Balancing für bis zu fünfzehn Drucker.

Highlights

- Verbesserung der Kontroll- und Ansichtsoptionen durch die Echtzeit-Vorschau (WYSIWYG)
- Automatische Jobplanung je nach Druckerfunktionen und Verfügbarkeit
- Druckerprobleme durch Warnmitteilungen schnell erkennen
- Schnelle Fehlerbehebung
- Kontrolle der Arbeitsabläufe durch Berichte mit PDF/CSV-Export für Job- und Druckermetriken
- Jobs mithilfe digitaler Jobplanung und Lastverteilung schneller drucken
- Fehler durch zusätzliche Genehmigungsschritte vermeiden
- Kostenmanagement und Nachverfolgbarkeit durch Überwachung des Zugriffs auf Systeme und Berichtsdaten mit Anwendercodes verbessern



Das Registerblatt 'Vorgänge' zeigt eine Zusammenfassung, Jobs, Drucker und virtuelle Druckeransichten



Das Workflow-Registerblatt des TotalFlow Production Managers mit einer einfachen, farbkodierten Darstellung des Drag & Drop-Workflow-Editors

TotalFlow Production Manager

Weitere Vorteile

Highlights

- Passen Sie Workflows mithilfe von Drag & Drop-Funktionen an
- Umwandlung von PCL und PostScript Daten
- Führen Sie Preflight und Farbmanagement durch
- Liefern Sie automatische Nachweise

TotalFlow Prep auf einen Blick

System	OS	Edition	32 Bit (x86)	64 Bit (x64)

TotalFlow Print Manager und Production Manager auf einen Blick

Systemanforderungen	Betriebssystem	Edition	32 Bit (x86)	64 Bit (x64)

Hardware-Spezifikationen	TotalFlow Print Manager	TotalFlow Production Manager

RICOH
imagine. change.

www.ricoh-europe.com

Die in dieser Broschüre angezeigten Fakten und Zahlen beziehen sich auf spezifische Fallstudien. Individuelle Umstände können zu anderen Ergebnissen führen. Alle Unternehmens-, Marken-, Produkt- und Dienstleistungsname sind Eigentum und eingetragene Marken ihrer jeweiligen Eigentümer. Copyright © 2015 Ricoh Europe PLC. Alle Rechte vorbehalten. Diese Broschüre, ihr Inhalt und/oder Layout dürfen ohne vorherige schriftliche Genehmigung von Ricoh nicht verändert und/oder abgewandelt, teilweise oder ganz kopiert und/oder in andere Arbeiten integriert werden. Europa PLC.